

Dachventilatoren

Baugruppe TNE

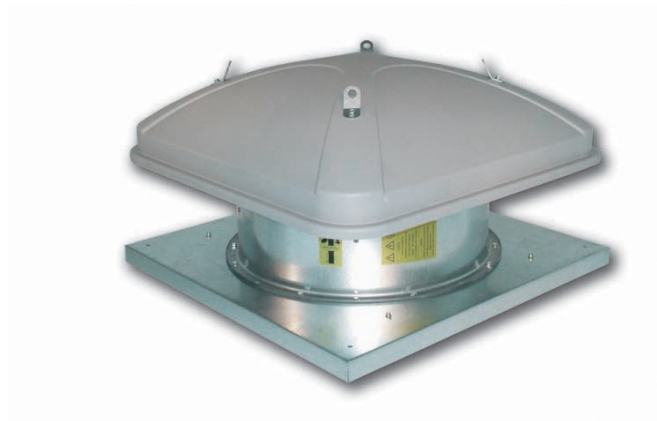
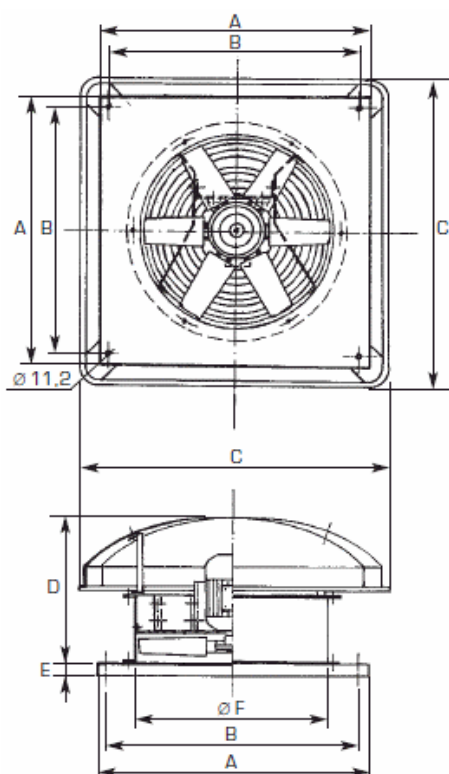
Spezifikationen:

- Fördervolumen: **1.000 bis 33.000 m³/h**
- Horizontal ausblasend
- Gehäuse aus galvanisch verzinktem Stahlblech
- Abdeckhaube aus schlagfestem Polystyrol-Kunststoff
- Laufrad mit Propylenflügeln und Aluminiumnabe
- IEC Norm-Motor in Wechselstromausführung
- Schutzart IP 55
- Isolationsklasse F
- Temperaturbereich -20°C bis +50°C

Spezialausführungen:

- Drehzahl zu 100% regelbar
- Antriebsmotor gemäß **ATEX** Eex d II 2G IIB T3

Abmessungen:



TNE	A	B	C	D	E	ØF	Gewicht in kg
400	650	550	750	500	40	410	36
450	700	600	750	520	40	468	44
500	750	650	750	540	40	515	55
560	850	750	1.000	650	45	564	65
630	900	800	1.000	700	45	640	80
710	1.000	900	1.000	700	45	715	90
800	1.100	1.000	1.400	720	45	810	105
900	1.250	1.150	1.400	740	45	912	150
1000	1.400	1.300	1.400	760	45	1.013	170

Auf Anfrage sind Sonderausführungen nach Kundenspezifikation möglich.